

MONTHLY MEMBERSHIP PROGRESS REPORT

District 300D 1

Results as of: 4/30/2024

GMT:

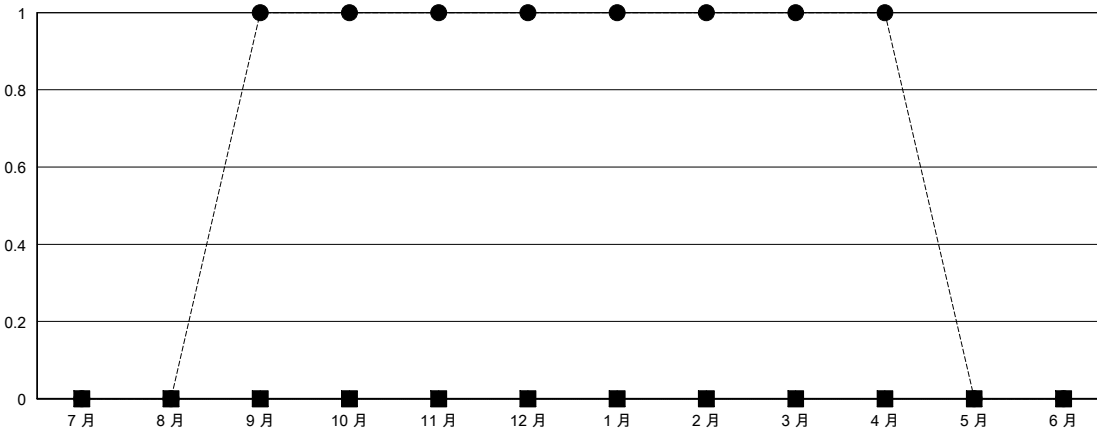
地點 REP OF CHINA

GMT憲章區

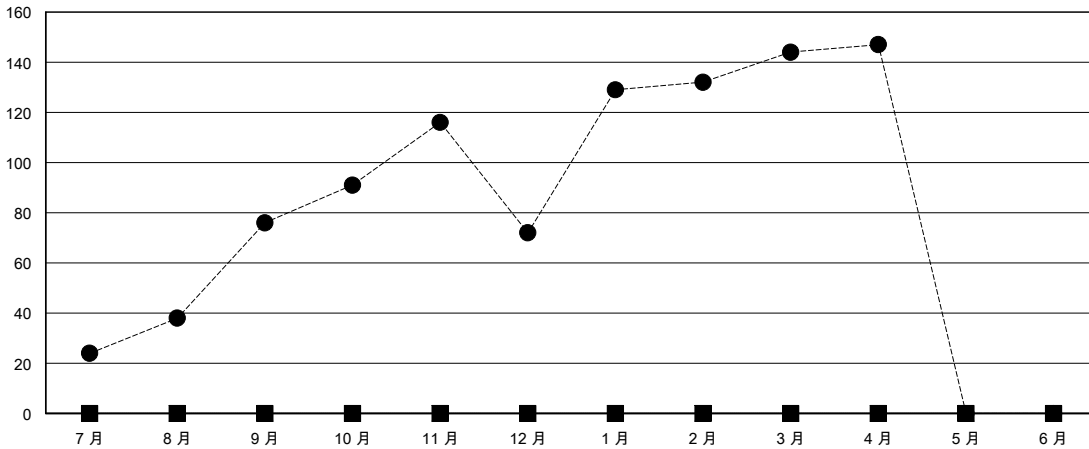
分會			
成果 2023-2024			
季	新分會目標	新會	會員流失的分會
7月/8月/9月	0	1	0
10月/11月/12月	0	0	0
1月/2月/3月	0	0	0
4月/5月/6月	0	0	0

位會員@每位須繳			
成果 2023-2024			
季	會員淨增長目標	實際會員增長數	實際退會會員 (包括轉會)
7月/8月/9月	0	111	26
10月/11月/12月	0	50	50
1月/2月/3月	0	81	8
4月/5月/6月	0	5	2

目標與實際新會累積



目標和實際會員累積



已取消的分會: 0

36 CLUBS OF 43 增添1位或以上的新會員

性別分佈

男 983 (65.27%)
女 523 (34.73%)

放棄的會員

[點擊這裡取得彙計會員數據](#)

過世	2
分會已取消	0
其他	84
總計	86

總計家庭單位會員數	435
支付減半會費的家庭會員	299